

开平市地名委员会办公室

文件

开地字（2019）18号

关于开平市金容实业投资有限公司申请的 建筑物（群）名称批复

开平市金容实业投资有限公司：

你司向市地名委员会申请位于水口镇流津美路南侧地块，并经开平市盛安房地产开发有限公司授权同意使用冠以“盛安”字号的建筑物（群）名称申请，收悉。经市地名委员会研究，报市人民政府批准，现批复如下：

同意你司建设在四至范围为**东起：美阳路，西至：长振路，北起：流津美路，南至：美华路**内的建筑物（群）名称为：**盛安江畔**，汉语拼音为：**ShèngAnJiāng Pàn**。你司自接到本批复之日十五个工作日内应通过各种方式主动向社会予以公告。

请有关单位和个人按市人民政府批准的名称使用，请开发建设单位按标准建立规范性地名标识标志（样式见附件）。

附件：建筑物、住宅小区地名标志设置基本样式

此复



(联系人：李 军

联系电话：0750-2279069)

公开方式：主动公开

主送：开平市金容实业投资有限公司

抄送：市地名委员会各成员单位（市府办、发展和改革局、住房和城乡建设局、市场监督管理局、交通运输局、公安局、自然资源局、邮政局、电信局、档案局、民政局、教育局、文广新局、水利局、市城市管理和综合执法局、广播电视台、公证处、市消防大队、开平公路局、水口镇人民政府等）。

抄报：江门市民政局

开平市地名委员会办公室

2019年5月30日印发

建筑物命名、更名审批表

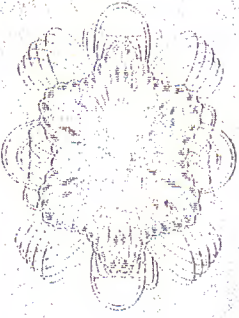
申请单位	开平市金容实业投资有限公司	法定代表人	周雅文
单位地址	开平市三埠长沙光明路 103 号 3 幢首层 111 号铺位	联系电话	0750-2386989
拟定名称	盛安江畔	汉语拼音	Shè ng An Ji ā ng P à n
建设用地规划许可证号	地字第规划 2011113 号	建设用地批准书号	开府国用 (2012) 第 00697 号
用途	R 二类居住用地	建筑栋数	9 栋
建筑占地面积	5663.91m ²	绿地休闲地面积	770.11 m ²
用地面积	18508.8m ²	总建筑面积	84604.12m ²
层数	1-34 层	高度	5.8-99.5m
建筑物四至范围	东：流津美村；南：镇海水（苍江）；西：长振路；北：流津美路		
原地名及附近有何著名建筑物			
命名含义及申请单位意见	<p>本项目在 19 大后立项建设，现社会呈现昌盛安稳的景气，而本项目与镇海水（苍江）为畔，故命名为“盛安江畔”，我单位同意并申请“盛安江畔”为该项目的名称。</p> <div style="text-align: right;">  2019 年 5 月 14 日 (盖章) </div>		
初审意见	<p>依据相关规定 符合命名条件</p> <div style="text-align: center;">  2019 年 5 月 15 日 (盖章) </div>		<p>审批意见</p> <div style="text-align: center;">  2019 年 5 月 27 日 (盖章) </div>

注：凡住宅区、建筑群体、商住大楼命名、更名用本表，用钢笔书写，不得涂改。

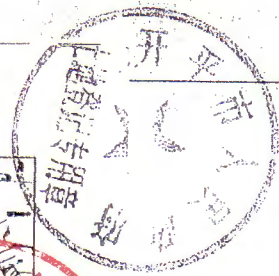
开平 国用 (2012) 第 00697 号

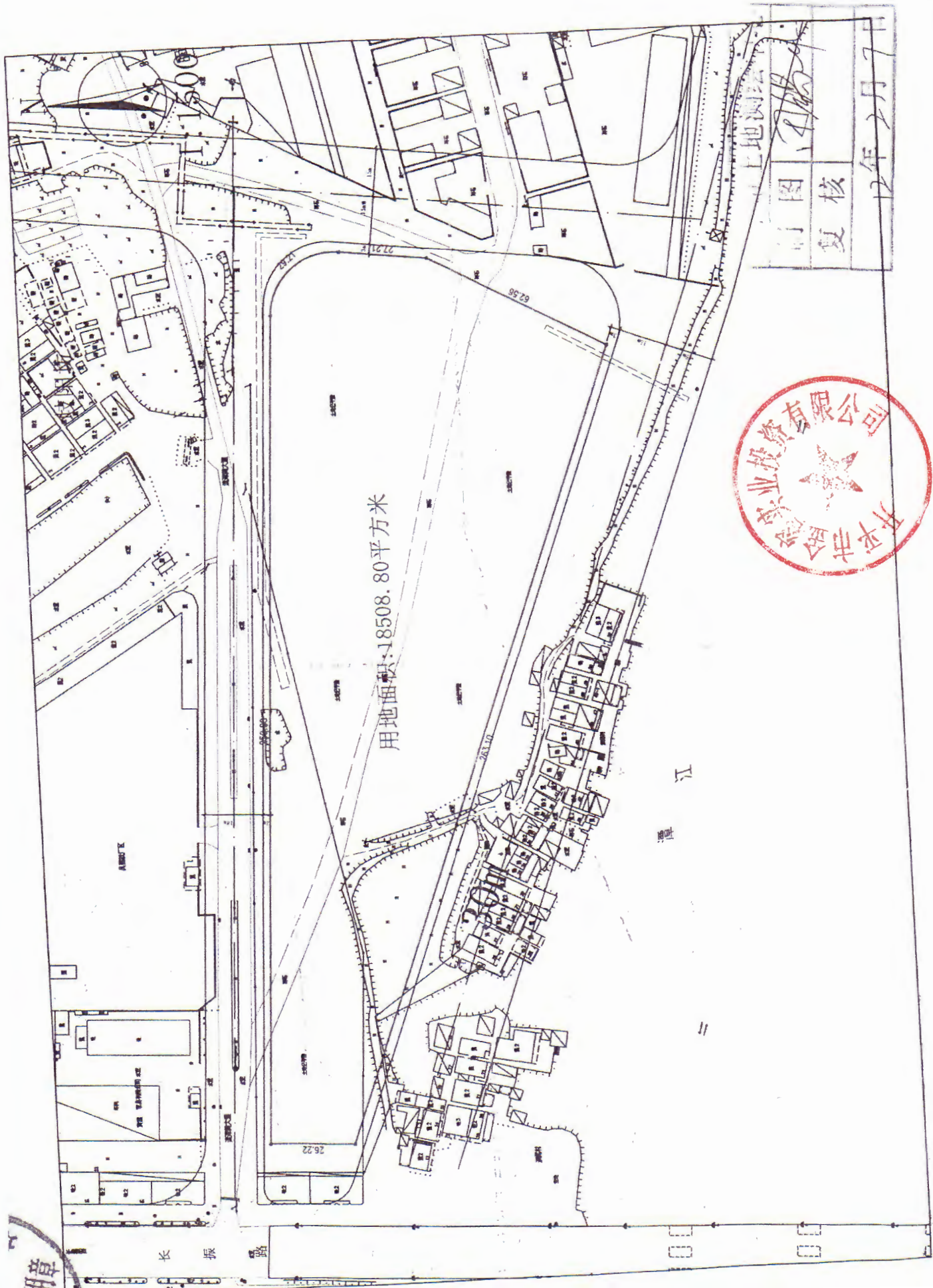
土地使用权人	开平市金睿实业投资有限公司			
座落	开平市沙网区长振路以东			
地号	图号	取得价格		
地类 (用途)	城镇住宅用地	终止日期	2081.06.24	
使用权类型	出让	独用面积	18508.80 M ²	
使用权面积	18508.80 M ²	其中	分摊面积	

根据《中华人民共和国宪法》、《中华人民共和国土地管理法》和《中华人民共和国城市房地产管理法》等法律法规，为保护土地使用权人的合法权益，对土地使用权人申请登记的本证所列土地权利，经审查核实，准予登记，颁发此证。



土地用途: 住宅用地, 18508.80 M²
 宗地号: 独用面积 A, 开平
 发证日期: 2012年07月24日
 发证机关: 开平市人民政府
 2015 11 24





土地测绘	1/21
复核	
日期	2012年2月7日

中华人民共和国

建设用地规划许可证

地字第 规划2011115 号

根据《中华人民共和国城乡规划法》第三十七、第三十八条规定，经审核，本用地项目符合城乡规划要求，颁发此证。

发证机关

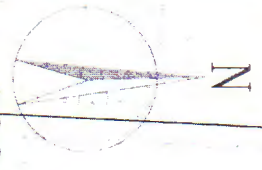
日期



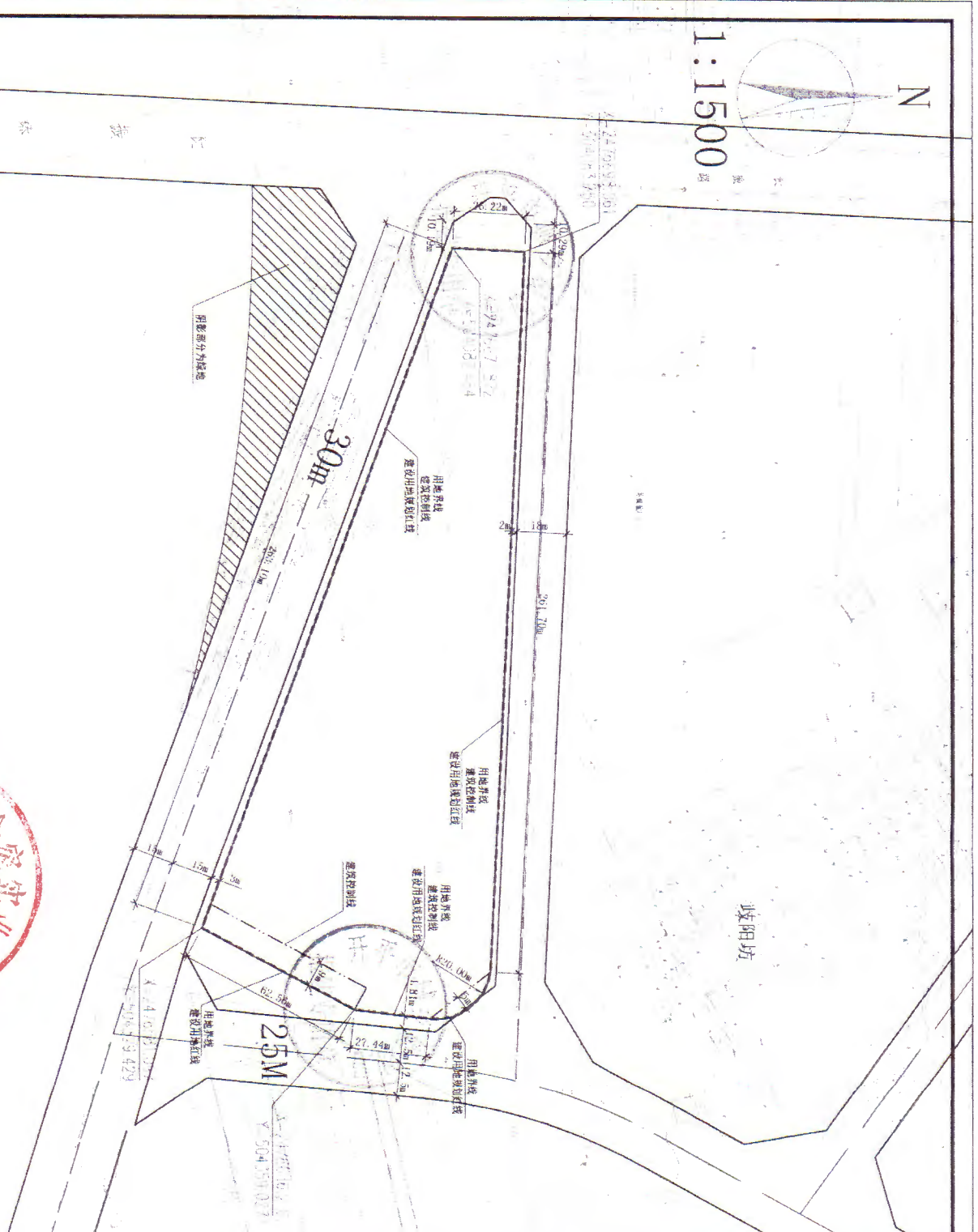
用地单位	开平市容实业投资有限公司
用地项目名称	
用地位置	开平市沙口村和五基路路口
用地性质	R2 二类居住用地
用地面积	10000.00平方米
建设规模	
附图及附件名称	

遵守事项

- 一、本证是经城乡规划主管部门依法审核，建设用地符合城乡规划要求的法律凭证。
- 二、未取得本证，而取得建设用地批准文件、占用土地的，均属违法行
- 三、未经发证机关审核同意，本证的各项规定不得随意变更。
- 四、本证所需附图与附件由发证机关依法确定，与本证具有同等法律效力。



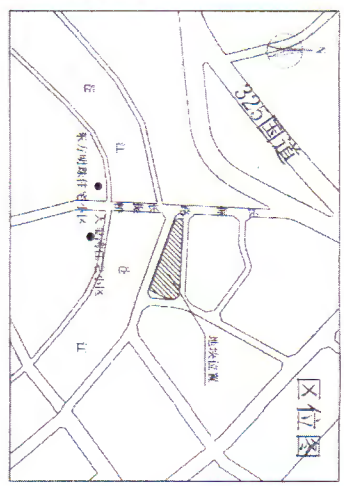
1:1500



岐阳坊



建设用地图例
 用地界线(与建设用
 地规划红线重合)
 建筑控制线



规划设计要点:

- 1. 图中红线尺寸为建设用地图例红线尺寸, 按红线尺寸办理好各项相关手续;
- 2. 按所附规划设计条件通知书, 规条字11043要求做好地块的详细规划设计方案;
- 3. 规划建设不能超出建筑控制线范围(图中的建筑控制线为最低要求, 该地块内的建筑物与相邻地块建筑物的间距还须符合消防、安全等方面的要求);
- 4. 地块内现状建筑及各类管线须完成拆迁工作后方可按此红线图内容实施。
- 5. 本图为《建设用地规划许可证》(编号: 地字第规划2011113号)的附件。
- 6. 本图的解释权属于开平市城乡规划局。

开平市城乡规划局建设用地图例	
编号	11-2067
用地性质	R2二类居住用地
日期	2017.8.17
申请单位	开平市金睿实业投资有限公司
工程地点	开平市沙市区长泰路以东

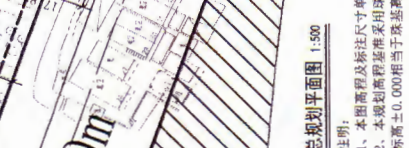
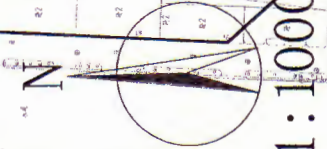
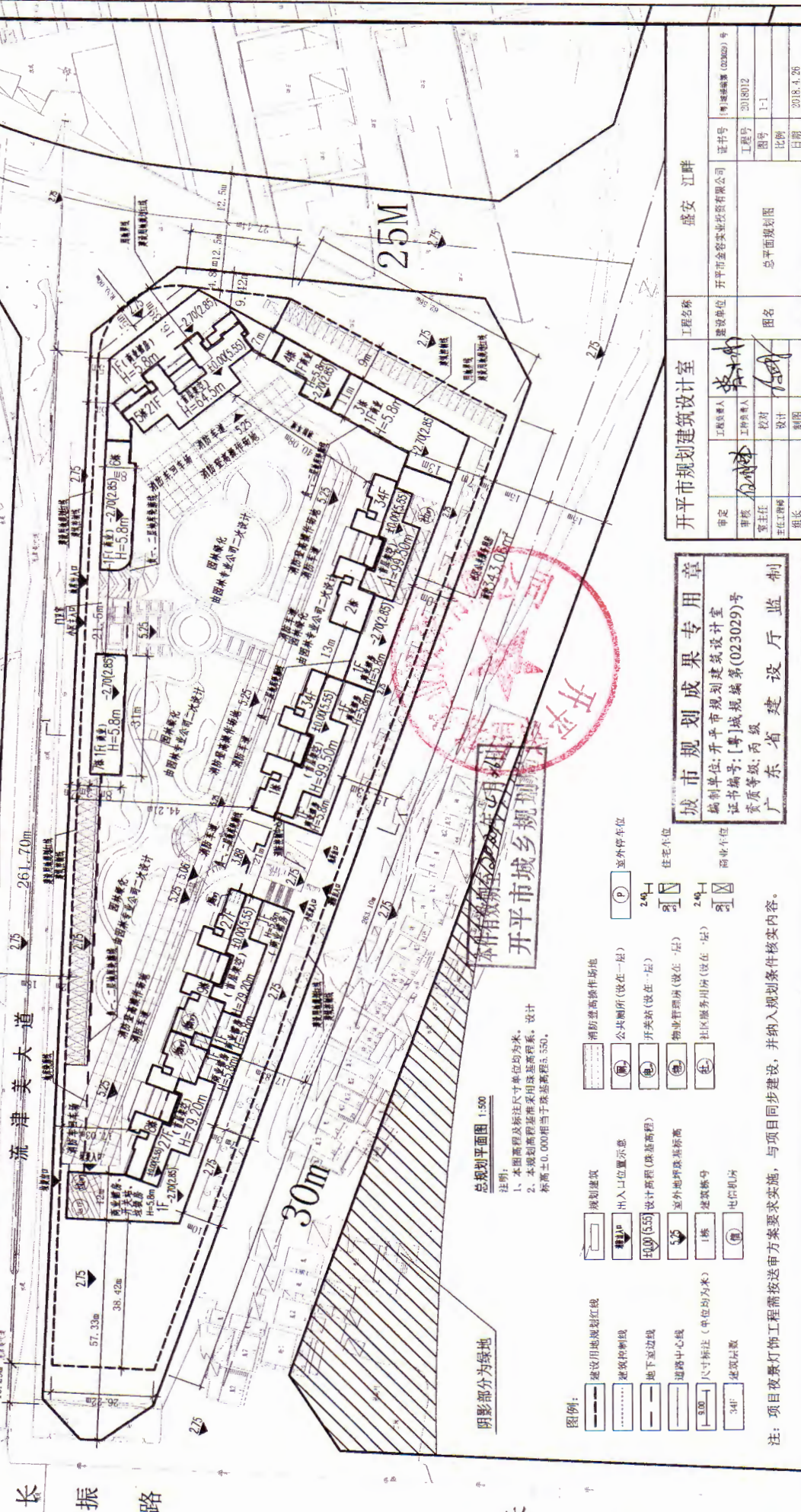
歧阳坊
同总
规划方案实施
2018.4.26

经济技术指标

项目	数值	单位	备注
占地面积	8500.80	㎡	
总建筑面积	20233.91	㎡	
其中：地上	24004.12	㎡	
地下	6229.79	㎡	
容积率	2.38		
建筑密度	34.57	%	
绿地率	30.20	%	
停车位	60	个	
其中：地上	50	个	
地下	10	个	

配套设施明细表

项目	位置	单位	备注
物业管理用房	8、9幢首层	170㎡	
社区服务站	2幢首层	343.06㎡	
社区卫生服务站	8幢首层	60.20㎡	
公共卫生间	9幢首层	15.04㎡	
垃圾房	9幢首层	43.00㎡	
消防控制室	独立	26.64㎡	
门卫室	独立	8.14㎡	
配电房	地下二层	50㎡	
弱电间	地下二层	298.03㎡	
电话间	地下二层	69.18㎡	



总规划平面图 1:500

注：
1、本图高程及标注尺寸单位均为米。
2、本规划高程基准采用珠基高程系。设计标高±0.000相当于珠基高程5.350。

开平市规划建筑设计室

工程名称	盛安 江畔	
建设单位	开平市金谷实业投资有限公司	
设计人	李伟	2018012
审核人	李伟	1:1
制图	李伟	2018.4.26
日期	2018.4.26	

城市规划成果专用章

编制单位：开平市规划建设局
证书编号：[粤]城规编第(023029)号
资质等级：丙级
广东省建设厅监制

注：项目夜景灯饰工程需按送审方案要求实施，与项目同步建设，并纳入规划条件核实内容。

关于同意使用“盛安”字号命名商住项目名称的函

开平市地名委员会：

开平市金容实业投资有限公司的股东周雅文，也是我开平市盛安房地产开发有限公司的股东。现我公司同意开平市金容实业投资有限公司使用“盛安”字号，并将其在开平市水口镇长振路2号地块开发的商住小区项目命名为“盛安江畔”，我公司不追究任何法律责任。

此致



法人签名：

周雅文

开平市盛安房地产开发有限公司

2019年5月14日

附件：

建筑物、住宅小区地名标志设置基本样式

根据《地名 标志》GB1773-2008、《开平市地名管理办法》开府办（2009）3 号文件要求，建筑物和住宅小区的地名标识标志的设置有如下几点要求（节选）：

一、版面布局

1、建筑物、住宅小区地名标志，上部五分之三的区域标示地理实体的汉字名称，下部五分之一的区域标示地理实体名称的汉语拼音。版面示例见图 1。

2、楼（栋）地名标志左边五分之三的区域标示所在住宅小区的汉字名称和汉语拼音，其中汉字名称标示在上部五分之三的区域，汉语拼音标示在下部五分之一的区域。右边五分之一的区域标示楼宇编号，编号用阿拉伯数字书写，高度不小于 350mm。版面示例见图 2。

二、外观要求

地名标志的外观应平滑、整齐。不应存在以下缺陷：明显的毛刺、裂纹；明显的划痕、损伤和颜色不均匀；面积大于 20 平方毫米的气泡；发光、反光性能明显不均匀。

三、颜色要求

类型		背景颜色	文字颜色
居民地名标志	路\街、巷地名标志	蓝色（东西走向，包括东西向的斜街） 绿色（南北走向，包括南北向的斜街）	
	区片、小区、门、楼单元、楼层、村地名标志	蓝色	白色
		基板颜色（金属腐蚀地名标志）	黑色或红色
	楼地名标志	左边书写名称区域为蓝色、右边书写楼号区域为白色	左边书写的文字为白色、 右边书写的楼号为红色
基板颜色（金属腐蚀地名标志）		黑色或红色	

四、尺寸规格要求

单位：毫米

类型		图文书写平面尺寸		外沿宽度	
		长	宽		
居民地名标志	路/街地名标志	1200-1700	300-700	≤25	
	巷地名标志	460	160	≤20	
	区片、小区、村地名标志	800-1700	300-700	≤25	
	门地名标志	大	570	370	≤15
		中	270	170	≤15
		小	150	90	≤12
	楼(栋)地名标志	900	500	≤25	
楼单元地名标志	300-400	150-200	≤15		
楼层地名标志	直径 200-400		≤15		

五、字体要求

版面字体要求统一为：黑体

六、版面示例



图1 住宅小区地名标识标志设置样式



图2 住宅小区楼号（栋号）标识标志设置样式

七、其他要求

如需设置楼单元、楼层、带邮政编码的门牌号等标识标志，设置样式、格式可向市民政局基层政权和区划地名股咨询。